

# Project Nijmeegseweg

Stand van zaken  
Overleg gemeente

21 sep 2020

# Het project: Inleiding en doel bespreking

## Bewonersproces

### 1. ONTDEKKEN

ZATERDAG 18 JULI en 15 AUGUSTUS

10:00-12:00 UUR

13:00-15:00 UUR

Voor ons is dit de kennismaking met de locatie en met u. We willen samen op stap om het gebied door uw ogen te leren kennen.

We doen dit in drie groepjes en starten met een inloop om 10 uur in het Olympus College. U krijgt na afloop ook een foto-opdracht mee die u in uw eigen tijd kunt doen.

2

### 2. DROMEN

DONDERDAG 20 AUGUSTUS

19:00-21:00 uur

Samen maken we een eerste inventarisatie: Wat vindt u belangrijk; aan welke sferen denkt u, wat wilt u in het gebied het liefste zien?

In verschillende werkvormen krijgt u de kans uw dromen aan ons duidelijk te maken.

4

### 3. VERBEELDEN

DONDERDAG 08 OKTOBER

19:00-21:00 UUR

Samen met u gaan we verder nadenken over een aantal belangrijke ontwerpthema's. Onderwerpen die in de Droomsessie aan de orde zijn gekomen, maar denk ook aan thema's zoals groen en water, spelen en ontmoeten, woonvormen en voorzieningen.

3

### 4. VERBETEREN

DONDERDAG 26 NOVEMBER

19:00-21:00 UUR

Tijdens deze bijeenkomst bespreken we het schetsontwerp dat wij met uw input hebben gemaakt. We laten zien hoe alle kennis en ideeën uit de vorige sessies zijn verwerkt in het ontwerp. We gaan samen met u op zoek welke verbeteringen nodig zijn om tot een breed gedragen schetsontwerp met advies te komen, dat we aan het college van B&W aanbieden. Op basis hiervan wordt na het besluit van het College het Bestemmingsplan opgesteld.

VANDAAG,  
21 SEPTEMBER  
BESPREKING  
GEMEENTE

sentiment bewoners:

angst voor verandering en  
'gemeente neemt de verkeerde  
beslissingen'

1. Samen ontdekken  
verslag rondwandelingen en foto opdracht

2. Samen dromen  
verslag bijeenkomst klankbordgroep

Samenvatting en conclusies

Inzet en ambities



3. Stedenbouwkundige analyse en concept

# 1. Samen ontdekken verslag rondwandelingen en foto opdracht



1

## 1. ONTDEKKEN RONDWANDELING PROJECT NIJMEEGSEWEG

**NOTITIES**

.....

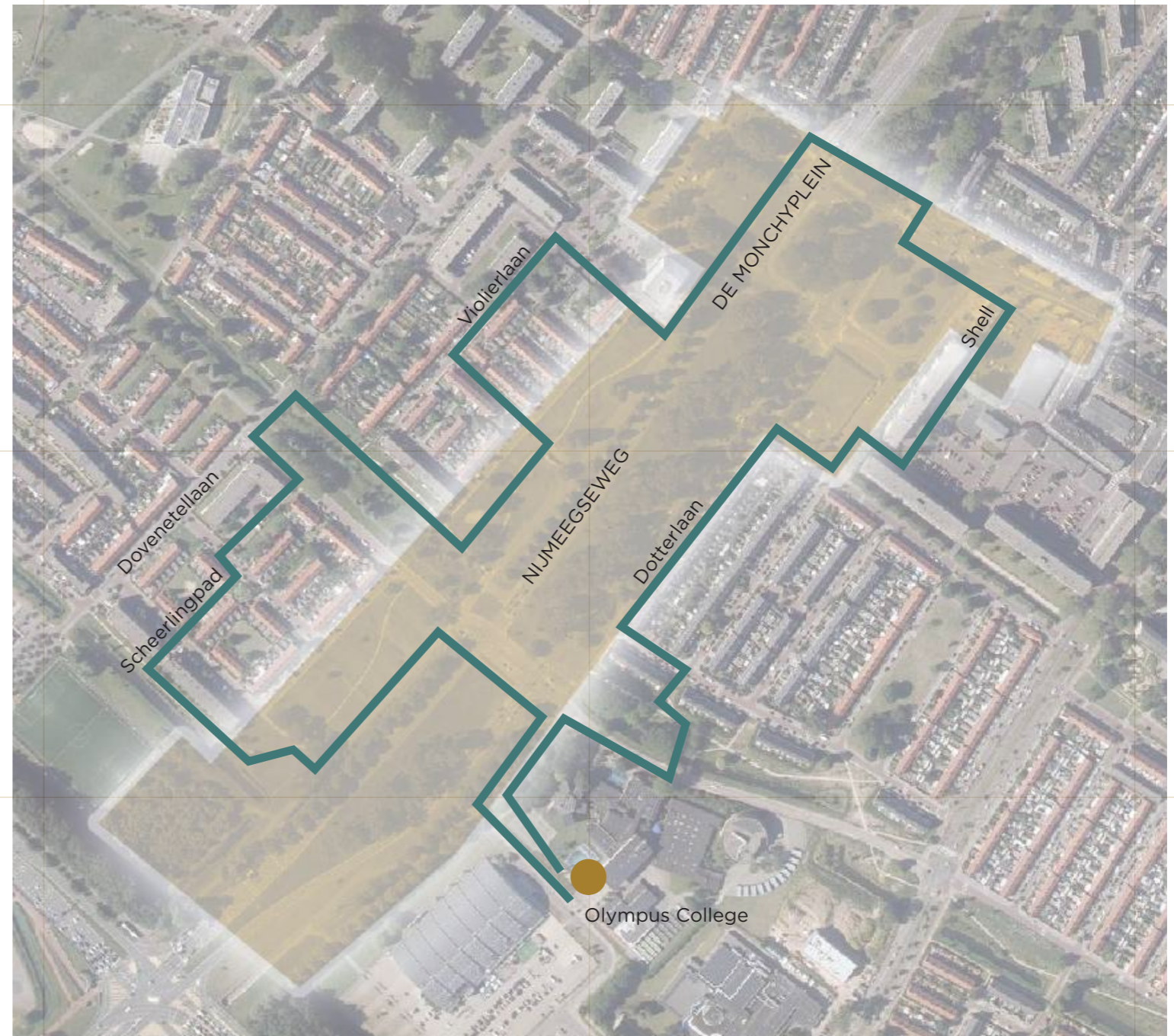
.....

.....

.....

.....

.....



**route rondwandeling**

**18 juli en 15 augustus**

# Samen ontdekken

*plek voor  
hoogbouw?*



*aantrekkelijke  
wandelpaden  
door het groen*



*oversteken?*



*minder steen  
meer groen*



# Samen ontdekken

*deze speelplek  
is belangrijk  
voor de wijk*



*plantvakken in  
zelfbeheer bij  
bewoners*



*mooie watergan-  
gen maar vaak  
dicht begroeid*

# Samen ontdekken | foto opdracht

## DOEL

De bedoeling van deze foto opdracht is om u beter te leren kennen.

Tijdens de rondwandeling hebben we samen met u het plangebied en de wijken eromheen ontdekt.

Aan de hand van deze foto opdracht willen we meer te weten komen over hoe u uw omgeving beleeft en ervaart.

Wij vragen u om aan de hand van de opdrachten hiernaast 10 foto's te maken.

Dit kan in uw directe omgeving zijn, maar ook elders in de stad. Op het kaartje kunt u aangeven waar de foto's genomen zijn.

Op de tweede bijeenkomst van de klankbordgroep op 20 augustus kunt u dit formulier en de camera weer bij ons inleveren.

Wilt u liever uw mobiele telefoon gebruiken om foto's te maken, dan kunt u de foto's aan ons mailen:

**mail@od205.nl**

De foto's en bijbehorende observaties zijn voor ons waardevolle input voor het project. Met uw goedkeuring gaan we de foto's bundelen en gebruiken voor een tentoonstelling op de derde bijeenkomst

## FOTO OPDRACHTEN

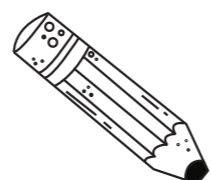
Wij vragen u om aan de hand van de volgende opdrachten 10 foto's te maken (maximaal 3-4 foto's per opdracht).

Per opdracht vragen wij u ook om iets op te schrijven, wat de keuze voor de foto voor ons verduidelijkt.

Desgewenst kunt u ook de plek waar de foto is gemaakt aangeven op het kaartje.

### OPDRACHT 1

Wat vindt u een mooie of aangename groene plek in de wijk of in de stad?



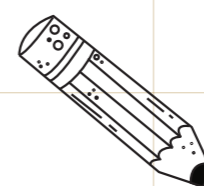
Schrijf hier uw toelichting

.....  
.....  
.....  
.....  
.....



### OPDRACHT 2

Welke activiteiten of voorzieningen in of buiten de wijk spreken u aan?

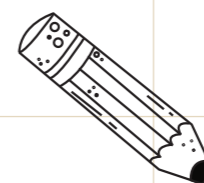


Schrijf hier uw toelichting

.....  
.....  
.....  
.....  
.....

### OPDRACHT 3

Wat vindt u een mooi gebouw? Dit kan groot of klein zijn, oud of nieuw, voor wonen of een andere functie, in de wijk of in de stad.



Schrijf hier uw toelichting

.....  
.....  
.....  
.....  
.....



## Samen ontdekken | foto opdracht



*Vooral in Malburgen West zijn veel leuke groene (parkachtige) plekken. Ruimte voor water vind ik erg erg belangrijk. Niet alleen voor waterberging, maar ook voor de beleving van de wijk (in de zomer wordt erin gezwommen, en in de winter geschaatst)*



*prachtige bomen staan die nog toekomst hebben*



*Park langs zeelandsingel. Veel groen en wilde bloemen. Stromend water.*



mooie of aangename (groene) plekken in de wijk en in de stad



# Samen ontdekken | foto opdracht



*sociale voorzieningen: koffie/lunch/theehuis verzorgd door mensen met een afstand tot de arbeidsmarkt. Moestuin / kinderboerderij.*

aantrekkelijke activiteiten of voorzieningen in de wijk en in de stad

# Samen ontdekken | foto opdracht

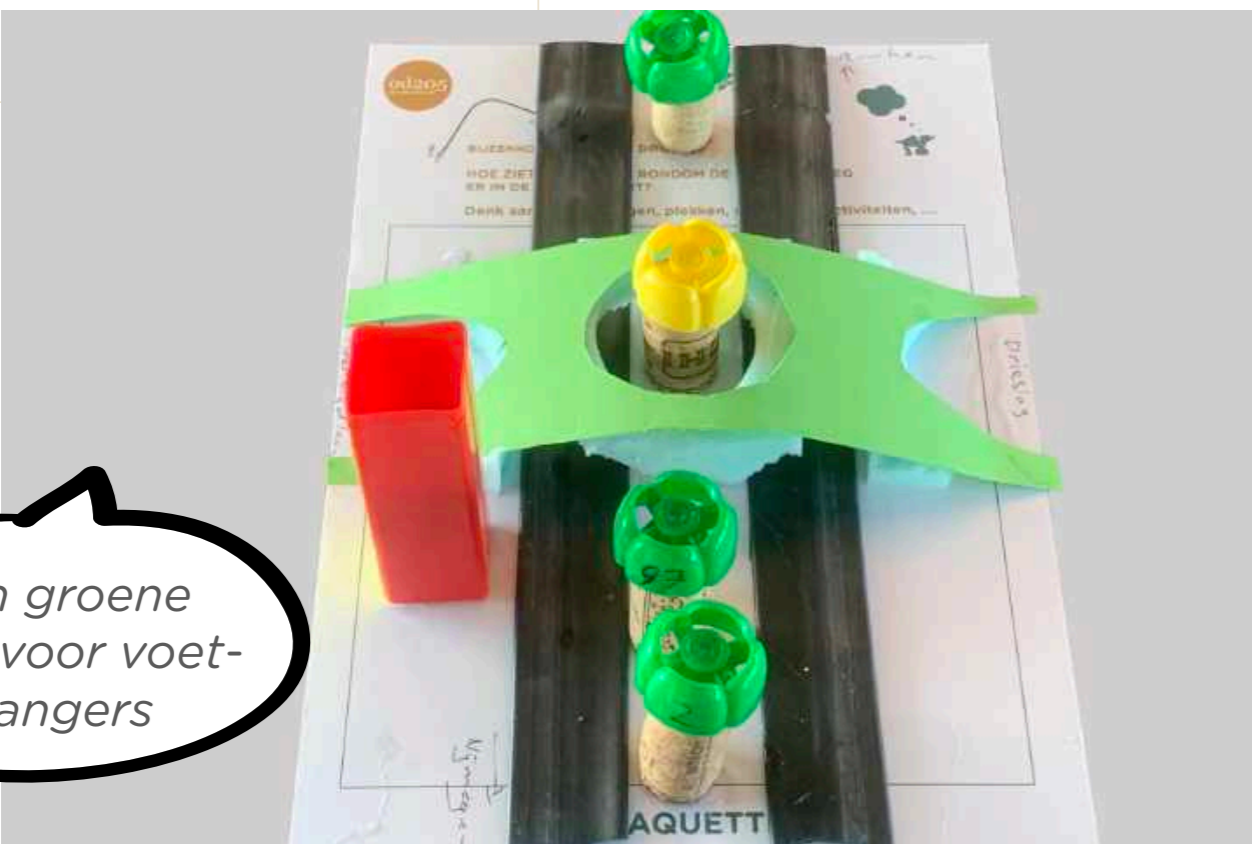


mooie gebouwen in de wijk en in de stad

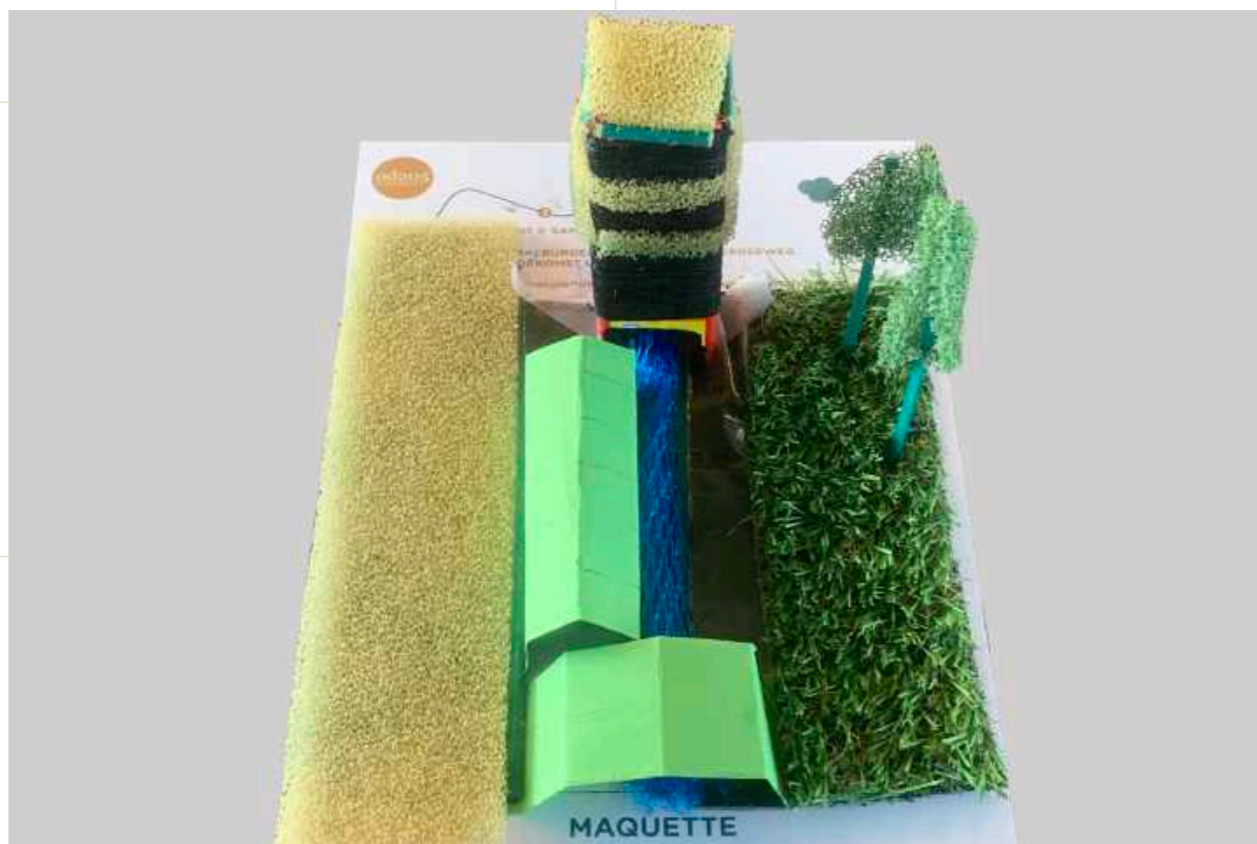




ruimte voor klein-  
schalige horeca en  
speelvoorzieningen

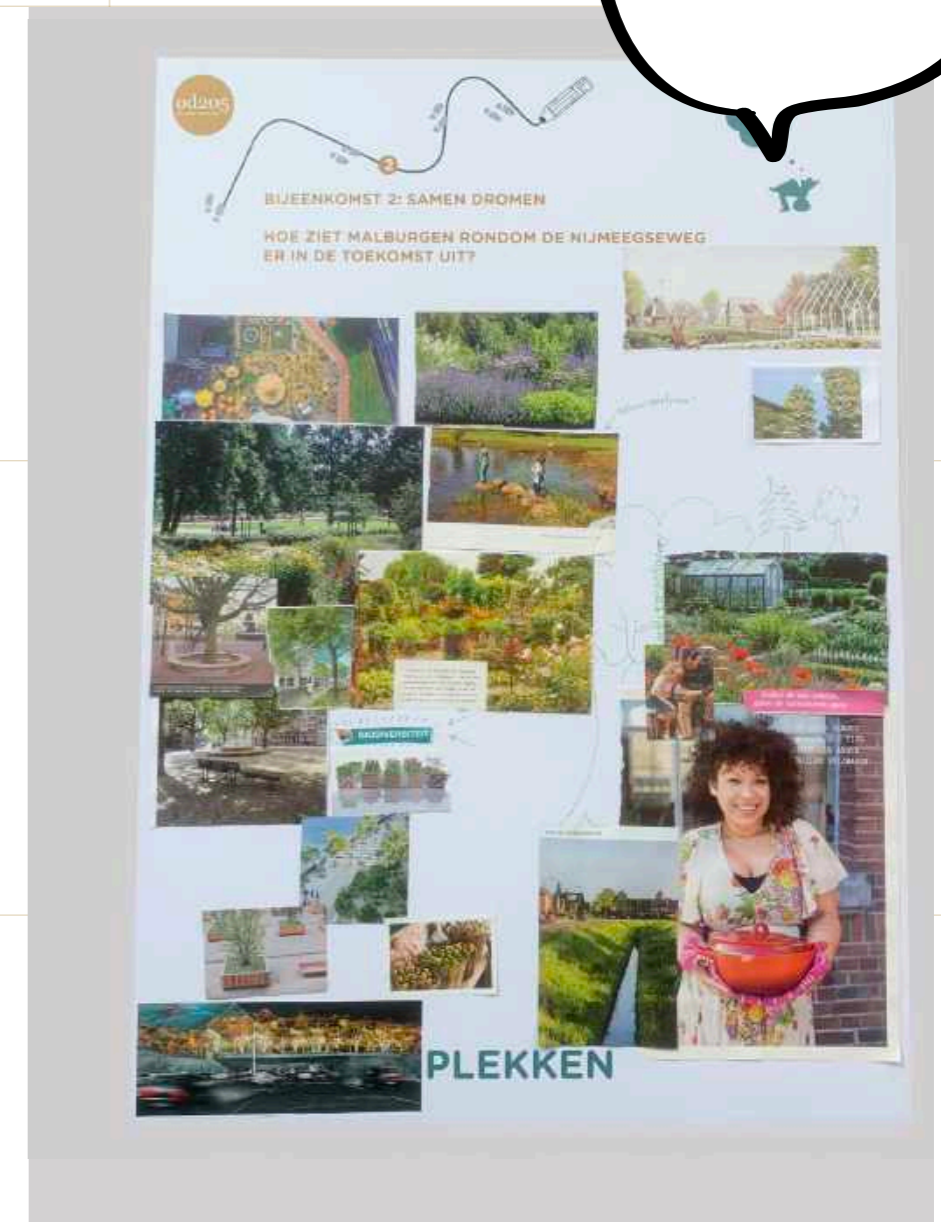
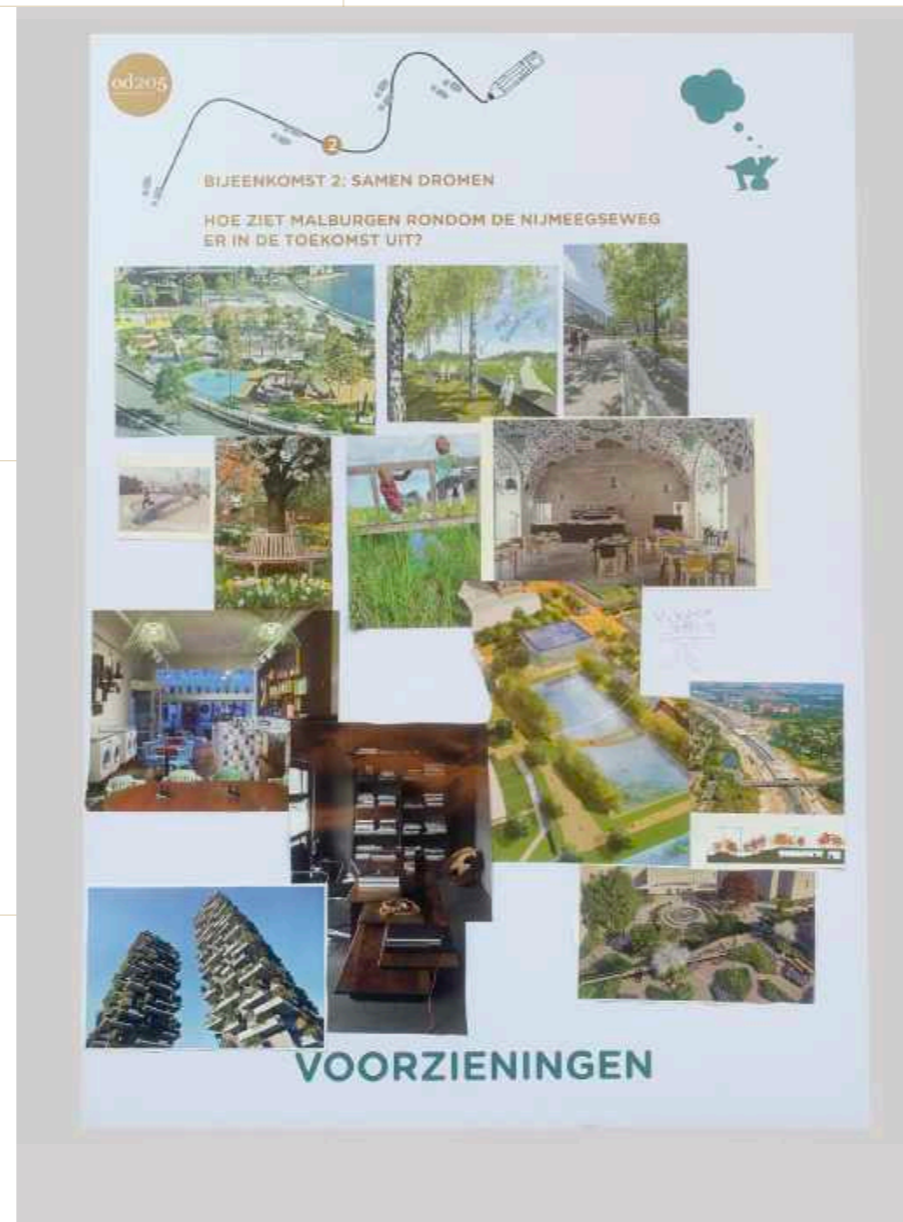
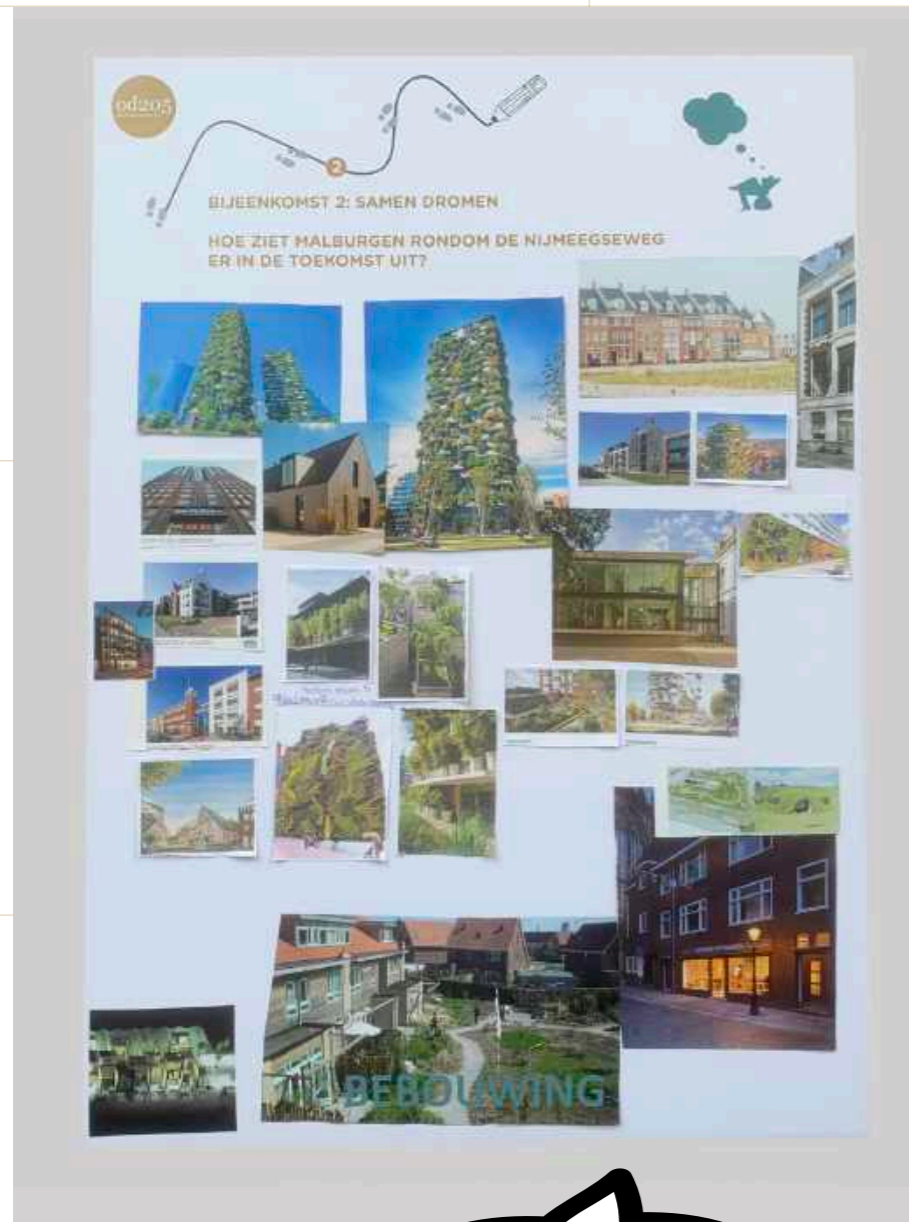


een groene  
brug voor voet-  
gangers



maquettes

*levendige  
plinten*



*groen  
integreren in de  
gebouwen*

moodboards



BIJEENKOMST 2: SAMEN DROMEN

HOE ZIET MALBURGEN RONDOM DE NIJMEEGSEWEG ER IN DE TOEKOMST UIT?

Denk aan: voorzieningen, plekken, gebouwen, activiteiten,

De toekomstige kersdorp van de Nijmeegse weg zien een gebied met zilveren inventiviteit en oogstrelende kwaliteit. Het dorp is het gelukt om ook haar zuidelijke toegangsweg een groene ~~toegangs~~ toegangspunt te laten worden dat recht doet aan haar titel van de juwelenstad van Nederland. Het is gelukt om tot een harmonieus geheel te komen met de zenuwlijnen van de weg. Er zijn alleen twee duidelijke doorgangswegen.

autoluw, fietsers voorrang



BIJEENKOMST 2: SAMEN DROMEN

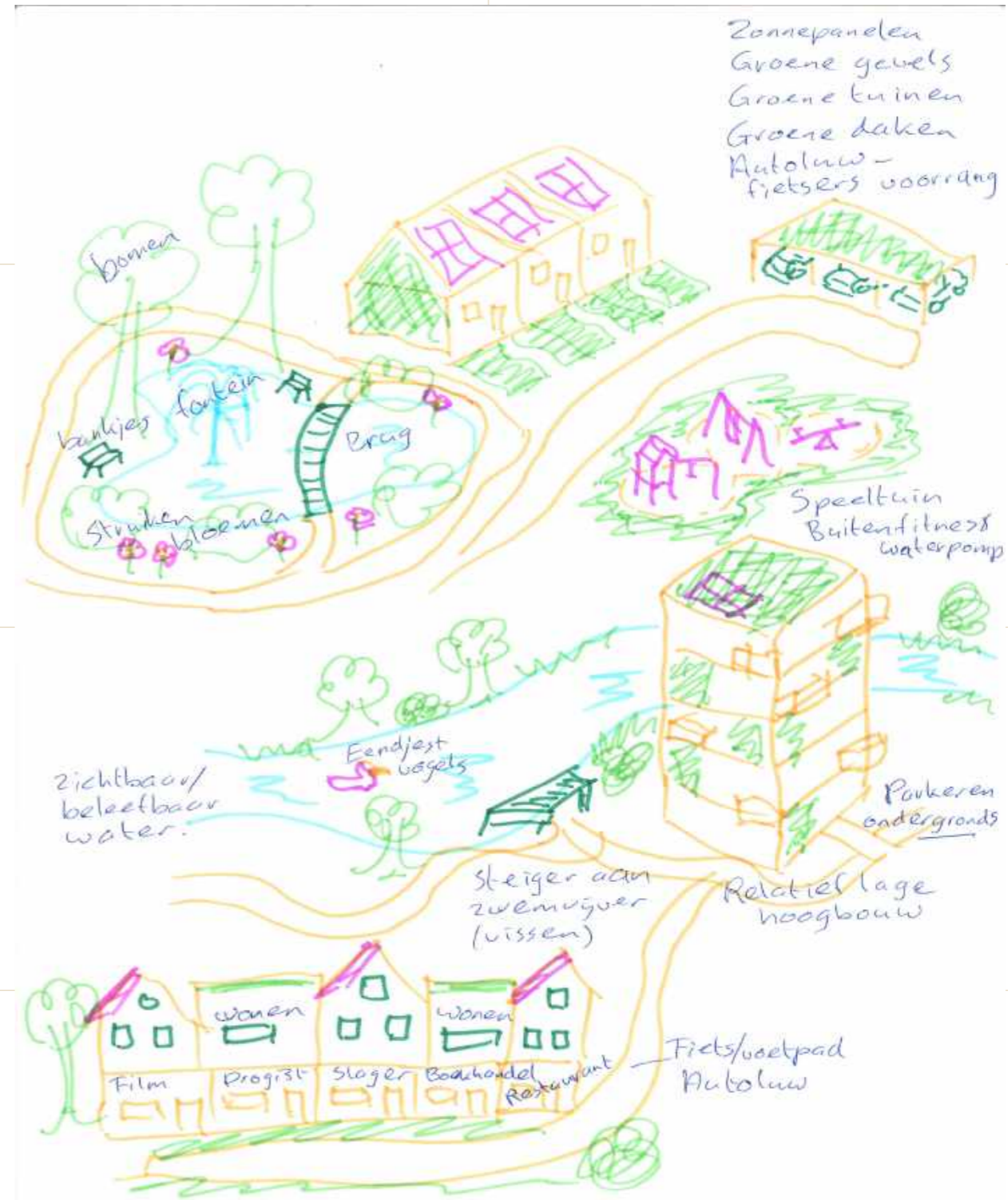
HOE ZIET MALBURGEN RONDOM DE NIJMEEGSEWEG ER IN DE TOEKOMST UIT?

Denk aan: voorzieningen, plekken, gebouwen, activiteiten,

Entree vanaf Nijmegen -> Malburgen grenst aan Meinerswijk waar een Romeins Castellum is gevonden. Het moet om aan wederzijdse hand vld Nijmeegsebaan een flat te maken, evt met gang/poort in Romeinse sfeer.



+ idem voor de John Frost brug



	<b>woningmix:</b>	bouw een goede mix, bij voorkeur meer koopwoningen
	<b>groen:</b>	behoud groene karakter wijk, pas bestaande bomen in en voeg nieuwe groene functies toe (park, pluktuin)
	<b>duurzaamheid:</b>	bouw energieneutraal, ga verharding tegen en zet in op biodiversiteit
Conclusies	<b>betekenis:</b>	maak Malburgen zichtbaar en aantrekkelijk, met een iconische poort, entree of kunstwerk
	<b>functies:</b>	betere voorzieningen en goede spreiding ervan in oost en west, maak ruimte voor spelen, sporten en bewegen
	<b>oversteekbaarheid:</b>	maak betere en aantrekkelijke verbindingen
	<b>Drieslag:</b>	zorg voor betere uitstraling, meer woningen en groen
	<b>gebouwen:</b>	integreren van groen (groene gevels), mix van innovatief en jaren '30, van hoog- en laagbouw
	<b>verkeer:</b>	verminder rijbanen Nijmeegseweg, sluit Huissensestraat direct op oprit aan, ga slim om met parkeren
	<b>divers:</b>	ontwikkel een visie voor heel Malburgen